



**Les 18 & 19
septembre 2010**

La Forêt'Oïse

6^e édition

Venez profiter de l'arrivée de l'automne pour randonner dans les forêts du sud de l'Oïse et le long de la vallée de l'Oïse avec l'URCC et sous le patronage de la ville de Creil

A 50 kilomètres au nord de Paris la Vallée de l'Oïse et les forêts qui l'entourent sont parmi les plus belles de France.

Venez passer un week-end au grand air, venez découvrir une région et des monuments exceptionnels dans une ambiance conviviale.

Cette année nous vous proposons le samedi une randonnée dans la vallée de l'Oïse et de l'Automne, de Pontpoint à Béthisy Saint Pierre, en cheminant sur le GR 12. Après un passage à Verberie, vous pique-niquerez à Saint Vaast de Longmont avec son église du XII^{ème}. Vous finirez votre journée au Château de la Douye, à Béthisy Saint Pierre.



Château d'Aramont Verberie

Le dimanche, changement de décor, c'est du village de Labruyère que vous entamerez votre randonnée. Après un passage sur la Montagne de Rosoy, direction les Marais de Sacy où nous vous proposerons une courte visite de ce site protégé. Ensuite, route vers Angicourt pour le pique-nique. L'après-midi vous rejoindrez les berges de l'Oïse à Rieux et par le chemin de halage vous regagnerez Creil. Au long de la rivière vous pourrez vous rendre compte du



Marais de Sacy le Grand

patrimoine industriel du bassin creillois et de l'importance de cette activité au cours du 20^{ème} siècle.

A Creil nous vous réserverons le meilleur accueil pour conclure ces deux journées de randonnée.



L'église de Saint Vaast de Longmont.

Datant pour l'essentiel du XII^e siècle, l'église a connu quatre périodes de construction entre les années 1100 et 1170 environ. Elle est remarquable par son portail occidental à gâble et par son clocher, l'un des plus beaux de l'Oïse, tant par ses proportions que par sa décoration.

SAMEDI 18 SEPTEMBRE

8 h 30 Rendez-vous au Centre des Cadres Sportifs, rue du G^{al} Leclerc à Creil.

8 h 45 Départ en car pour Pontpoint

9 h 30 Départ de la rando

12 h 30 Pique-nique à Saint Vaast de Longmont

15 h 30 Arrivée à Béthisy Saint Pierre

16 h 00 Visite du Château de la Douye

Distance totale 20 km

Château de la Douye—Béthisy Saint Pierre

DIMANCHE 19 SEPTEMBRE

8 h 30 Rendez-vous au Centre des Cadres Sportifs, rue du G^{al} Leclerc à Creil.

8 h 45 Départ en car pour Labruyère

9 h 30 Départ de la rando

12 h 30 Pique-nique à Angicourt

17 h 00 Retour à Creil et pot de l'amitié

Distance totale 20 km

Double portail des bâtiments de la prévôté - Angicourt

Programme non contractuel. Les itinéraires peuvent être modifiés si nécessaire.

RENSEIGNEMENTS

Vous pouvez participer aux deux jours ou à une des deux randonnées à votre convenance.

Pour les deux jours, le rendez-vous est fixé au Centre des Cadres Sportifs, rue du Général Leclerc 60100 CREIL.

Pour les personnes arrivant par le train à la gare de Creil, prendre contact avec Mme DERUETTE au 03 44 24 79 71

Vous pouvez obtenir tout renseignement concernant cette manifestation auprès du Service des Sports de la ville de CREIL, tél. 03 44 29 51 98

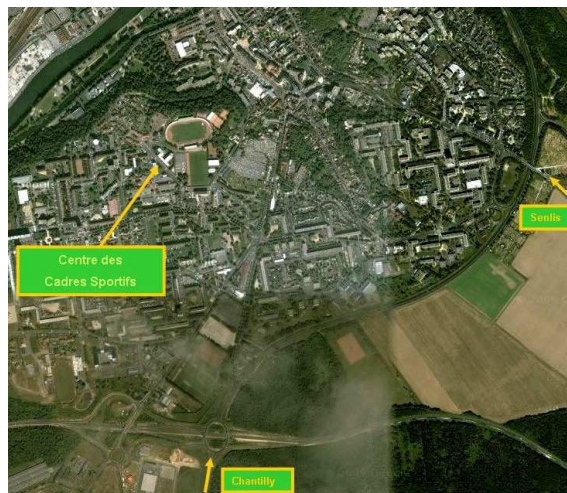
Vous enverrez vos inscriptions à l'aide du bulletin ci-joint à Mme DERUETTE Francine 53 rue Henri Vieillard 60160 MONTATAIRE. Tél. 03 44 24 79 71 ou 06 33 67 36 51

Courriel francine.dl@orange.fr



La balance Roberval, à l'entrée du village du même nom d'où est originaire l'inventeur de cette balance.

PLAN DE CREIL



Inscription (avant le 10 septembre)

Nom :

Prénom :

Adresse :

Code postal :

Ville :

Téléphone :

Courriel :

SAMEDI 18 SEPTEMBRE

Adulte : x 10 €

Enfant : x 5 €

(Prix incluant l'accueil du matin, le transport en car, le pique-nique et la visite)

Hébergement adulte : x 30 € (en chambre à deux lits)

Hébergement enfant : x 15 €

(Prix incluant le repas du soir, la nuitée et le petit déjeuner)

Nous garantissons l'hébergement pour les réservations passées avant le 1er août, ensuite nous répondrons en fonction des places disponibles.

DIMANCHE 19 SEPTEMBRE

(Prix incluant l'accueil du matin, le transport en car, le pique-nique et la visite)

Adulte : x 10 €

Enfant : x 5 €

TOTAL : Euros

PAIEMENT PAR CHÈQUE À L'ORDRE DE L'URCC

